

Giro Vogando 2023

Lago Maggiore, 17-23 settembre 2023



FEDERAZIONE
ITALIANA
CANOTTAGGIO



PRESENTAZIONE



CANOTTIERI LUINO 1888



ROWING CENTRE



www.canottieriluino.it

rowingtours@canottieriluino.it

LAGO MAGGIORE



Il Lago Maggiore è uno dei più grandi laghi italiani con una superficie di 220 chilometri quadrati; il 20% della superficie si trova in territorio svizzero. Ha un perimetro di circa 200 km, e una lunghezza di 65 km e una larghezza media di circa 4 km.

Molto è stato detto e scritto sul Lago Maggiore. Stendhal stesso, colpito da quella sorta di rapsodia lirica che si verifica solo alla vista dei miracoli della natura, disse che qui aveva scoperto il luogo che avrebbe preferito non lasciare mai.

THE BLUE AND GREEN LAND!



Il percorso del Tour è collocato in un meraviglioso ambiente naturale



Magnifici paesaggi e scenari!





Magnifici paesaggi e scenari!





Tour di 5 giorni (6 notti)

Domenica Arrivi – Benvenuto – Cerimonia Apertura – Presentazione Tour – Regole di Sicurezza

Giorno	Itinerario	Distanza
Lunedì	Maccagno-Caldè-Reno (Arolo)	24 km
Martedì	Reno (Arolo)-Ispra-Angera	16 km
Mercoledì	Angera-Stresa-Isole-Feriolo	27 km
Giovedì	Feriolo-Pallanza-Cannero	23 km
Venerdì	Cannero-Ascona-Maccagno	30 km
	Distanza totale	120 km

Venerdì Cerimonia Chiusura & Cena commiato

Sabato Visita di Luino - Partenze

Vedi dettagli >>>>

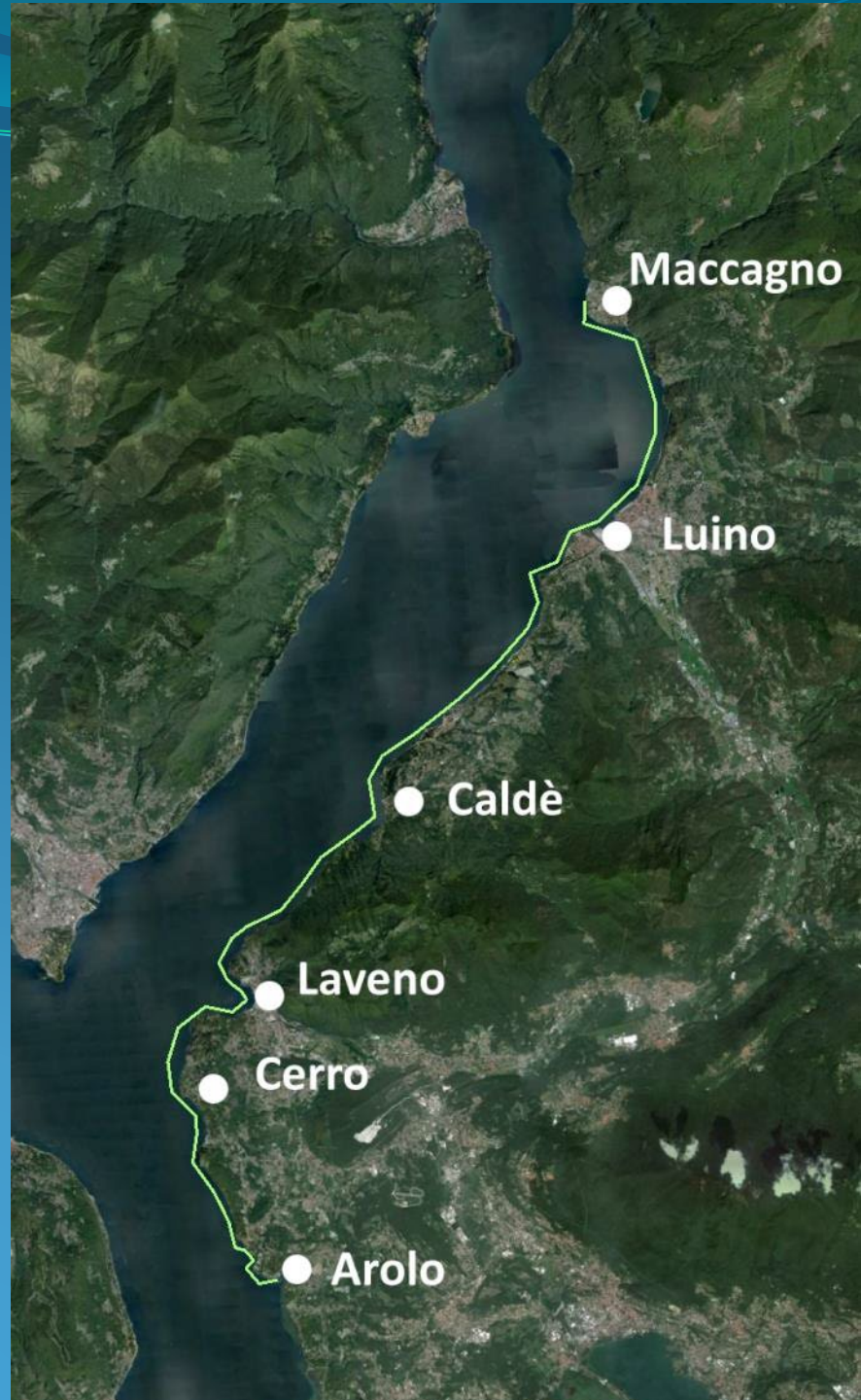
PRIMA TAPPA – 24 km

- ✓ Maccagno
- ✓ Luino

- ✓ Caldè – km 14 - sosta
- Visita panoramica Santa Veronica

- ✓ Laveno
- ✓ Cerro

- ✓ Reno/Arolo
- Vista Eremo S. Caterina dal lago
- Trasferimento in hotel

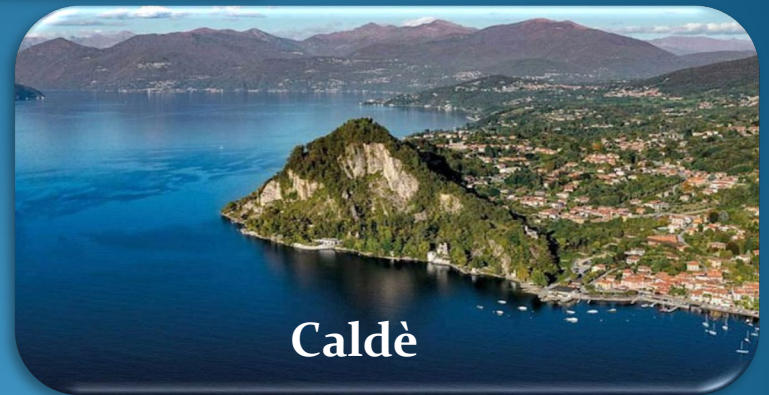




Luino



Laveno



Caldè



Eremo di Santa Caterina

SECONDA TAPPA – 16 km

- ✓ Arolo/Reno
- Visita Eremo Santa Caterina

- ✓ Ispra – km 8 - sosta
- ✓ Ranco

- ✓ Angera
- Visita (facoltativa) Rocca Borromea

- Trasferimento in hotel





Eremo S. Caterina



Ranco



Ispra



Angera

TERZA TAPPA – 27 km

- ✓ Angera
- ✓ Arona
- Vista «San Carlone» dal lago

- ✓ Lesa – km 10 – sosta

- ✓ Stresa
- ✓ Isole Borromee
- Circumnavigazione

- ✓ Baveno – km 24 – sosta

- ✓ Feriolo

- Trasferimento in hotel





Arona



Stresa



Isola Bella



Isola Pescatori

QUARTA TAPPA- 23 km

➤ Visita Giardini di Villa Taranto

✓ Feriolo

✓ Pallanza

✓ Ghiffa

✓ Oggebbio – km 18 –
sosta

✓ Cannero

➤ Trasferimento
in hotel





Villa Taranto



Feriolo



Pallanza



Cannero

QUINTA TAPPA – 30 km

- ✓ Cannero
- ✓ Castelli di Cannero
- ✓ Cannobio – km 8 – sosta

❖ Confine svizzero

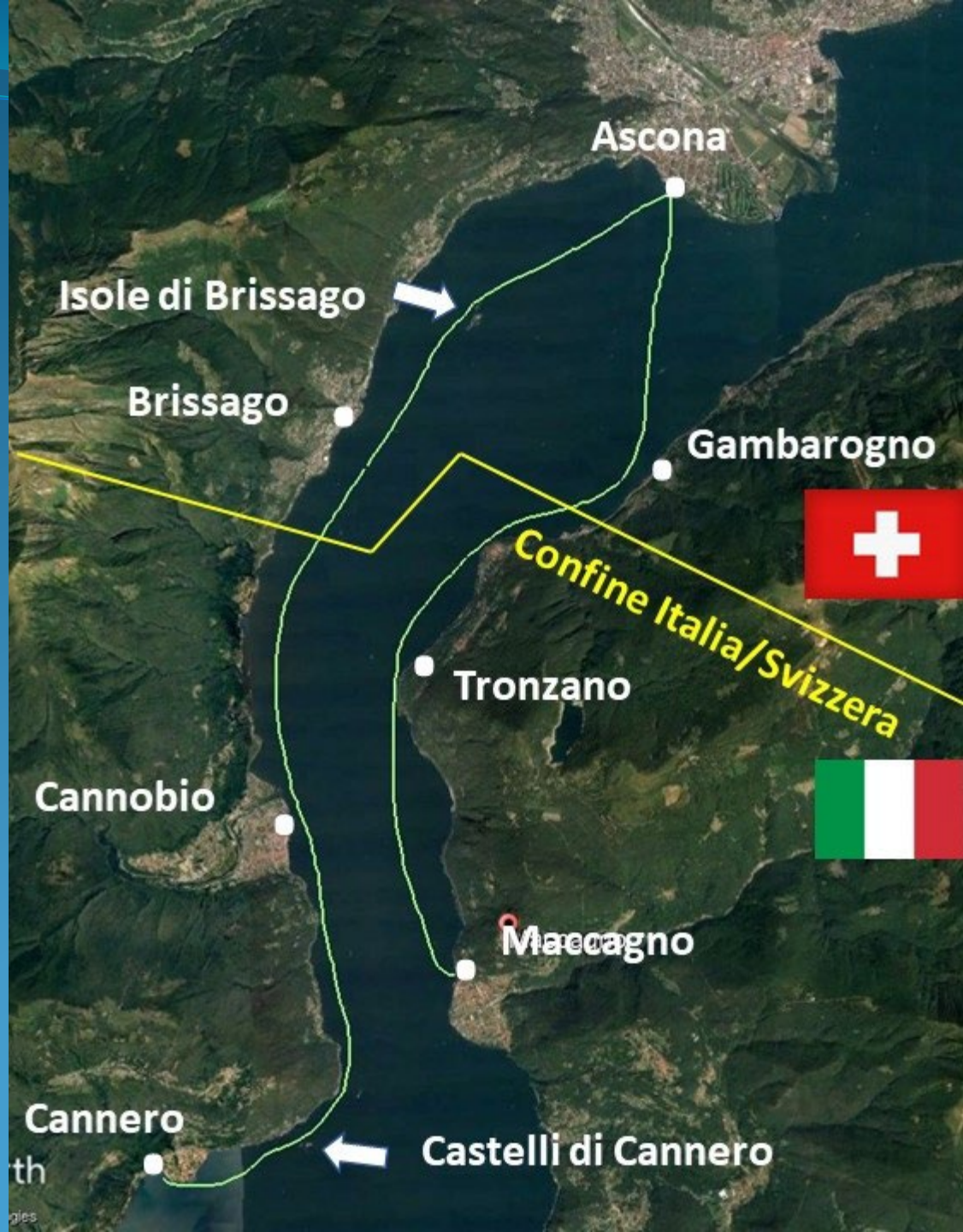
- ✓ Brissago
- ✓ Isole Brissago

- ✓ Ascona – km 20 – sosta
- ✓ Gambarogno

❖ Confine italiano

- ✓ Tronzano
- ✓ Maccagno

- Trasferimento in hotel





Castelli di Cannero



Cannobio



Isole di Brissago



Costa del Gambarogno



Ascona



Maccagno

VISITA DELLA CITTA' DI LUINO





Come raggiungere Luino

Auto

Da Milano

- Autostrada A8 uscita Sesto Calende e seguire indicazioni per Luino

Dalla Svizzera

- A2 (dal Gottardo) o A13 (dal S. Bernardino) uscita Bellinzona Sud e seguire indicazioni per Luino

Treno

Da Milano Porta Garibaldi

per Luino – percorrenza 90 min.

Da Gallarate

per Luino - percorrenza 50 min.

Dalla Svizzera

Ferrovia del Gottardo cambio a Bellinzona
Bellinzona per Luino - percorrenza 45 min.

Aereo

Malpensa Aeroporto Internazionale

Collegamento ferroviario:

Malpensa – Gallarate - Luino



INFORMAZIONI GENERALI

- Website:

<https://www.canottaggio.org/speciale/1-risultati-risultati-2022-girovogando-menu/>

<http://www.canottieriluino.it/>

<http://lagomaggiorerowingtour.com>

- Mail: rowingtours@canottieriluino.it

- Facebook:

<https://www.facebook.com/Canottaggio1888>

<https://www.facebook.com/canottieriluino>

<https://www.facebook.com/lagomaggiorerowingtour/>



...IL LAGO MAGGIORE VI STA ASPETTANDO!

