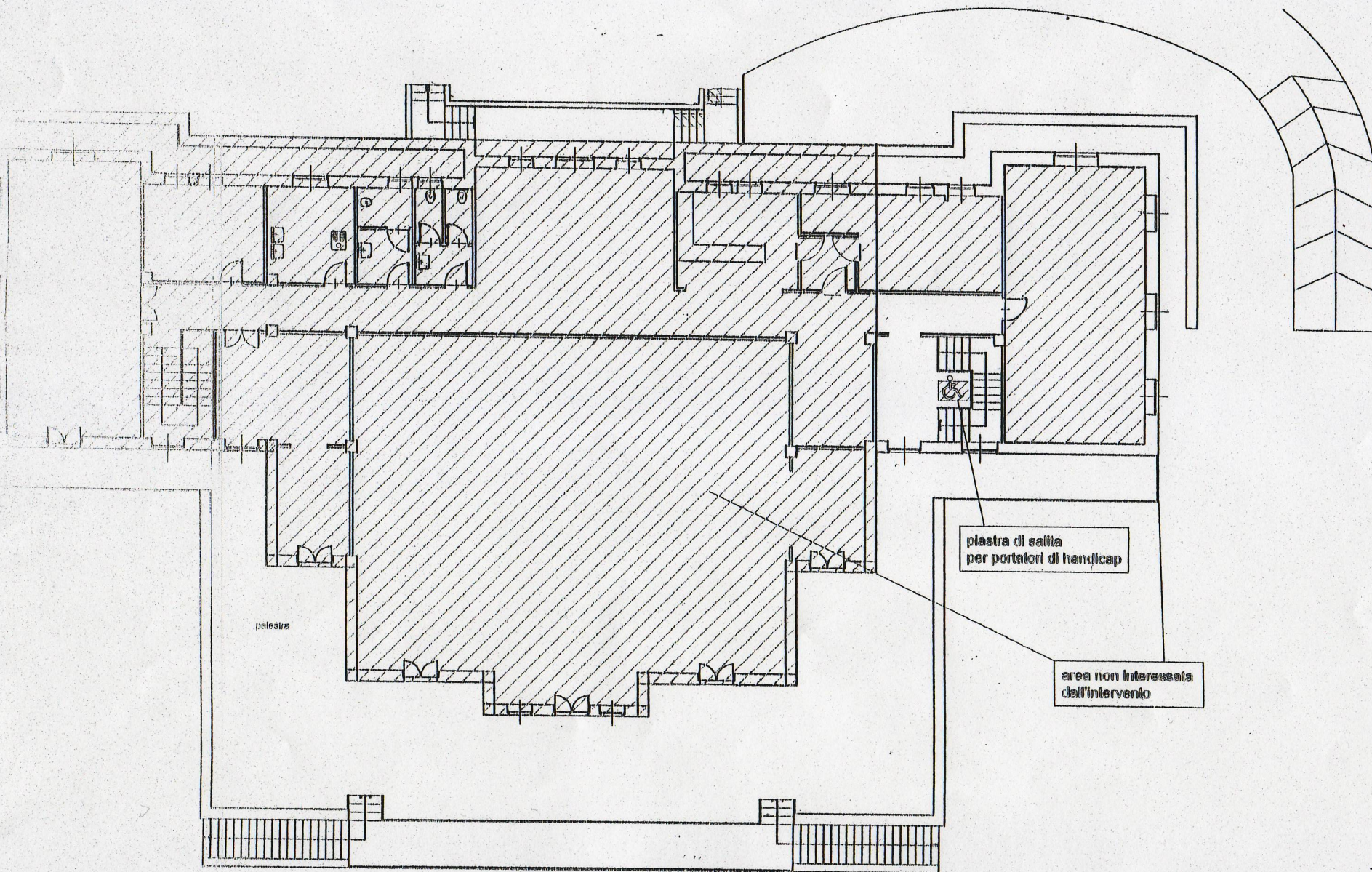


PIANO RIALZATO



DEMOLIZIONI/COSTRUZIONI



SOCIETÀ CANOTTIERI
ESPERIA-TORINO
associazione sportiva dilettantistica
Corso Moncalieri, n°2
10131 Torino (To)

PIANO DI EVACUAZIONE E EMERGENZA

Revisione 00.0 di Febbraio 2010

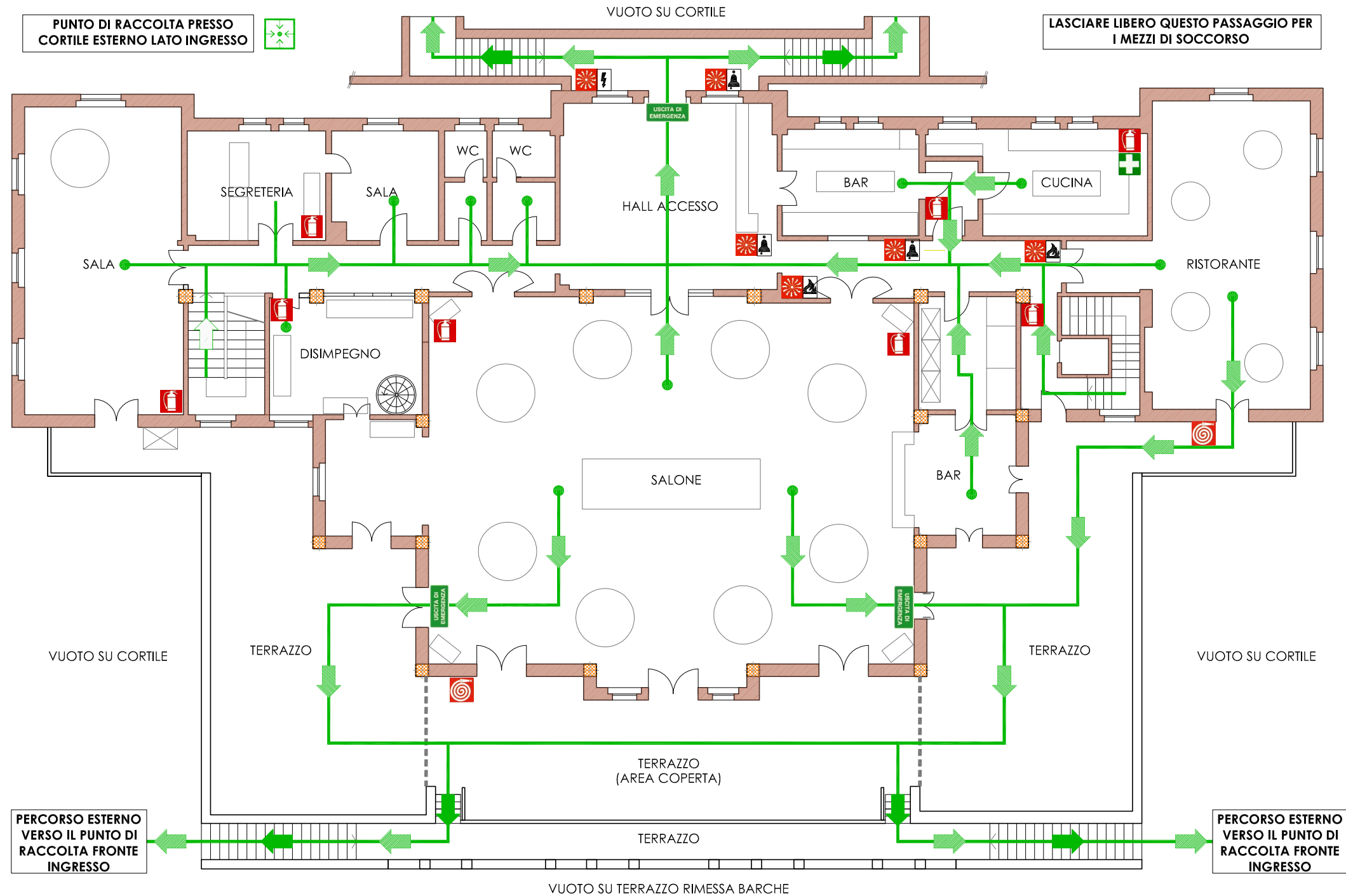
ai sensi del D.Lgs. 81/08

INDIVIDUAZIONE LIVELLO - LEVEL



LEGENDA

	Voi siete qui <i>You are here</i>
	Percorsi primari di esodo <i>Mainly escape paths</i>
	Punto di raccolta <i>Gathering point</i>
	Via di fuga verso l'alto <i>Way out upwards</i>
	Via di fuga in piano <i>Way out on this level</i>
	Via di fuga verso il basso <i>Way out downwards</i>
	Cassetta di pronto soccorso <i>Safety bag</i>
	Quadro elettrico <i>Electrical control panel</i>
	Valvola intercettazione combustibile <i>Fuel interception valve</i>
	Attacco VVF <i>Water pump joint</i>
	Idrante / Naspo <i>Wall hydrant</i>
	Estintore <i>Fire extinguisher</i>
	Pulsante emergenza - Allarme antincendio <i>Fire alarm button</i>
	P. em. - Sgancio Energia Elettrica <i>Electrical power interruption</i>
	P. em. - Interruzione mandata combustibile <i>Fuel delivery interruption</i>
	Zona <i>cul de sac</i> . Una sola via di fuga disponibile. <i>One escape path only.</i>



Norme di comportamento

COMPORAMENTO DA TENERE IN CASO D'EMERGENZA

All'insorgere dell'emergenza:

- mantenere la calma; procedere con ordine e tempestività.
- Non intralciare il lavoro delle squadre di soccorso.
- Mantenersi a distanza dai mezzi di soccorso in servizio.
- Non usare gli ascensori; non ostruire gli accessi alla struttura.

PERSONALE DIPENDENTE CHE AVVISTA L'EMERGENZA

Il personale che avvista una situazione di emergenza deve:

Se l'intervento non comporta rischi:

1. In caso di incendio attuare la **procedura antincendio**.
2. Cercare di minimizzare gli effetti dell'emergenza.
3. Prestare i primi soccorsi ad eventuali infortunati.

Se invece la situazione non è controllabile:

1. Attivare il dispositivo di segnalazione dell'emergenza;
 - disalimentare l'impianto elettrico;
 - chiudere la valvola di mandata del combustibile;
 - spegnere gli impianti di ventilazione esistenti.
2. Attuare la **procedura di evacuazione**.
3. Procedere con l'allertamento dei soccorsi, indicando:
 - indirizzo del luogo ove si è verificata l'emergenza;
 - descrizione dell'incidente;
 - non interrompere la chiamata finché il soccorritore non avrà ripetuto l'indirizzo.

Procedure di emergenza

PROCEDURA D'INTERVENTO ANTINCENDIO

In caso di incendio il personale dipendente, conformemente al proprio ruolo e alla propria formazione, deve:

1. indicare ai visitatori il percorso più breve verso l'esterno.
2. Nel caso di un principio d'incendio utilizzare l'estintore più prossimo.
3. Non utilizzare acqua per spegnere l'incendio su apparecchiature elettriche e liquidi infiammabili.
4. Nel caso di incendio di liquidi dirigere il getto evitando di far scorrere il liquido infiammabile verso materiali combustibili.
5. **Se l'incendio è domato:**
 - non abbandonare il locale in modo da presidiare il focolare;
 - richiedere l'aiuto di un'altra persona;
 - attendere l'arrivo dei soccorsi.
6. **Se l'incendio non è controllabile:**
 - verificare che tutti i presenti abbiano lasciato il locale;
 - chiudere le porte del locale ove si è sviluppato l'incendio;
 - diffondere allarme di evacuazione;
 - attuare le **procedure di evacuazione**.

In presenza di fumo:

- camminare in posizione abbassata, con un fazzoletto a protezione delle vie respiratorie;
- se possibile, avvolgete i vestimenti di lana umidi attorno alla testa.

Nel caso in cui nell'edificio siano presenti disabili occorre garantire un'adeguata assistenza per raggiungere un luogo sicuro, ovvero, nel caso non sia possibile l'evacuazione, supportarli in attesa dell'arrivo dei soccorsi.

PROCEDURA DI EVACUAZIONE

All'atto dell'ordine di evacuazione procedere come di seguito.

1. Seguire il comportamento indicato in caso di emergenza.
2. Non attardarsi a raccogliere gli effetti personali.
3. Se possibile, mettere in sicurezza apparecchiature o impianti presenti nella vostra area di lavoro.
4. Aiutare i presenti in difficoltà.
5. Seguire i percorsi individuati dalla cartellonistica e le indicazioni del personale addetto alle emergenze.
6. Raggiungere l'esterno percorrendo celermente le vie d'esodo senza correre.
7. Giunti all'esterno, raggiungere il punto di raccolta a voi più vicino.
8. Non allontanarsi dai luoghi di raccolta.
9. Redigere una lista con i nomi dei presenti.

Prescrizioni di esercizio

PRESCRIZIONI D'ESERCIZIO

Durante le attività quotidiane:

- mantenere sgombrare da ostacoli le uscite di sicurezza e i percorsi d'esodo individuati.
- Non fumare nelle aree dove ne è stato fatto espresso divieto.
- Non modificare e non usare in maniera inopportuna i dispositivi di sicurezza.
- Non coprire ed occultare i mezzi di estinzione e le planimetrie di esodo.
- Mantenere chiuse le porte di compartimentazione.
- Memorizzare la propria posizione e i percorsi di esodo.

Elaborazione e grafica piano di evacuazione

Uomo&Ambiente

Mario Burrascano
10139 Torino - Corso Vittorio Emanuele II 167
Tel.&Fax. +39 011 744076 - e-mail info@uomoeambiente.com

POOL ENGINEERING **STUDIO ASSOCIATO**
Dott. Ing. Virgilio M. Chiono Geom. Andrea Zanusso



SOCIETÀ CANOTTIERI
ESPERIA-TORINO
associazione sportiva dilettantistica
Corso Moncalieri, n°2
10131 Torino (To)

PIANO DI EVACUAZIONE E EMERGENZA

Revisione 00.0 di Febbraio 2010

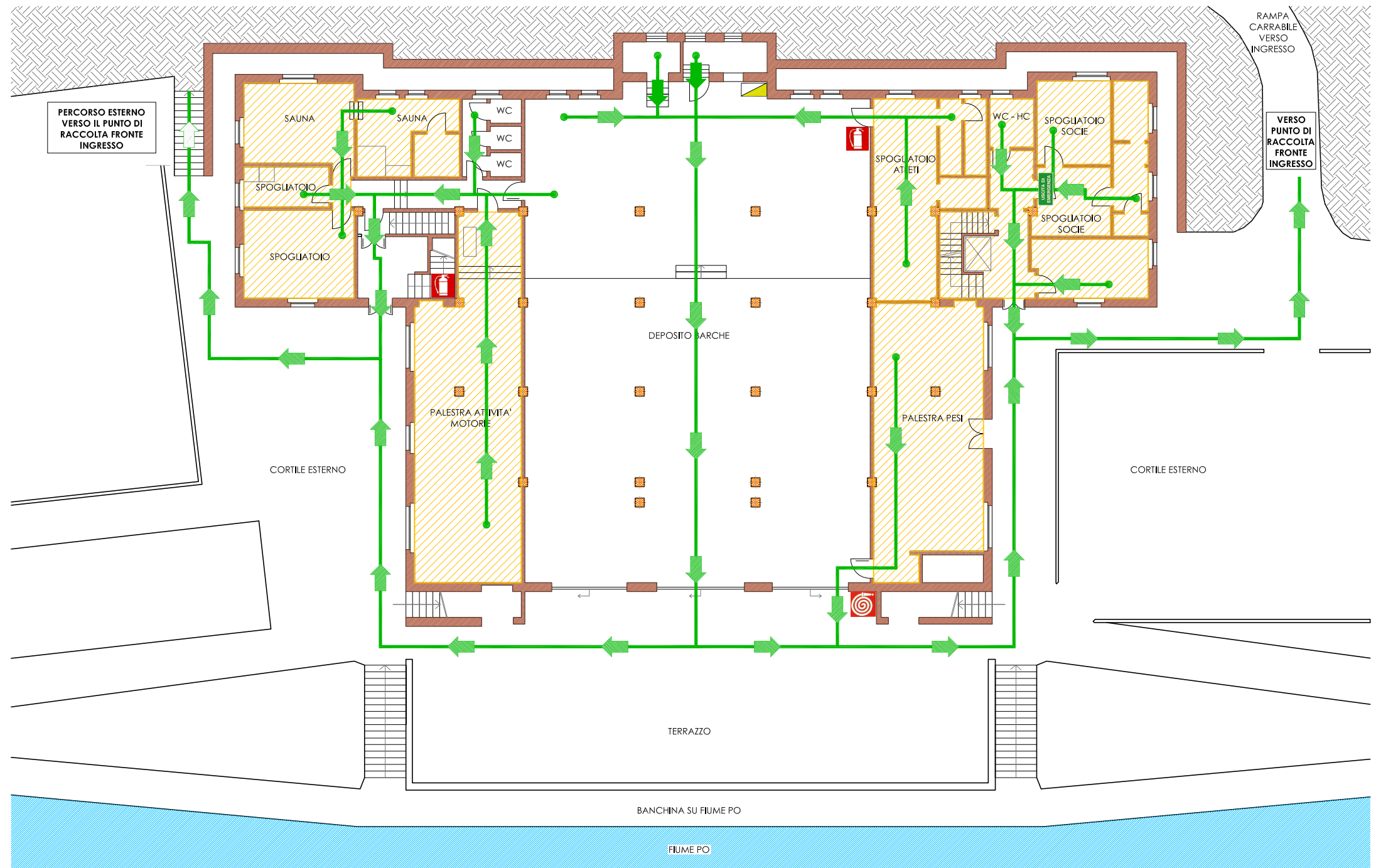
ai sensi del D.Lgs. 81/08

INDIVIDUAZIONE LIVELLO - LEVEL



LEGENDA

	Voi siete qui <i>You are here</i>
	Percorsi primari di esodo <i>Mainly escape paths</i>
	Punto di raccolta <i>Gathering point</i>
	Via di fuga verso l'alto <i>Way out upwards</i>
	Via di fuga in piano <i>Way out on this level</i>
	Via di fuga verso il basso <i>Way out downwards</i>
	Cassetta di pronto soccorso <i>Safety bag</i>
	Quadro elettrico <i>Electrical control panel</i>
	Valvola intercettazione combustibile <i>Fuel interception valve</i>
	Attacco VVF <i>Water pump joint</i>
	Idrante / Naspo <i>Wall hydrant</i>
	Estintore <i>Fire extinguisher</i>
	Pulsante emergenza - Allarme antincendio <i>Fire alarm button</i>
	P. em. - Sgancio Energia Elettrica <i>Electrical power interruption</i>
	P. em. - Interruzione mandata combustibile <i>Fuel delivery interruption</i>
	Zona <i>cul de sac</i> . Una sola via di fuga disponibile. <i>One escape path only.</i>



Norme di comportamento

COMPORAMENTO DA TENERE IN CASO D'EMERGENZA
All'insorgere dell'emergenza:

- mantenere la calma; procedere con ordine e tempestività.
- Non intralciare il lavoro delle squadre di soccorso.
- Mantenersi a distanza dai mezzi di soccorso in servizio.
- Non usare gli ascensori; non ostruire gli accessi alla struttura.

PERSONALE DIPENDENTE CHE AVVISTA L'EMERGENZA
Il personale che avvista una situazione di emergenza deve:

Se l'intervento non comporta rischi:

1. In caso di incendio attuare la **procedura antincendio**.
2. Cercare di minimizzare gli effetti dell'emergenza.
3. Prestare i primi soccorsi ad eventuali infortunati.

Se invece la situazione non è controllabile:

1. Attivare il dispositivo di segnalazione dell'emergenza;
 - disalimentare l'impianto elettrico;
 - chiudere la valvola di mandata del combustibile;
 - spegnere gli impianti di ventilazione esistenti.
2. Attuare la **procedura di evacuazione**.
3. Procedere con l'allertamento dei soccorsi, indicando:
 - indirizzo del luogo ove si è verificata l'emergenza;
 - descrizione dell'incidente;
 - non interrompere la chiamata finché il soccorritore non avrà ripetuto l'indirizzo.

Procedure di emergenza

PROCEDURA D'INTERVENTO ANTINCENDIO
In caso di incendio il personale dipendente, conformemente al proprio ruolo e alla propria formazione, deve:

1. indicare ai visitatori il percorso più breve verso l'esterno.
2. Nel caso di un principio d'incendio utilizzare l'estintore più prossimo.
3. Non utilizzare acqua per spegnere l'incendio su apparecchiature elettriche e liquidi infiammabili.
4. Nel caso di incendio di liquidi dirigere il getto evitando di far scorrere il liquido infiammabile verso materiali combustibili.
5. **Se l'incendio è domato:**
 - non abbandonare il locale in modo da presidiare il focolare;
 - richiedere l'aiuto di un'altra persona;
 - attendere l'arrivo dei soccorsi.
6. **Se l'incendio non è controllabile:**
 - verificare che tutti i presenti abbiano lasciato il locale;
 - chiudere le porte del locale ove si è sviluppato l'incendio;
 - diffondere allarme di evacuazione;
 - attuare le **procedure di evacuazione**.

In presenza di fumo:

- camminare in posizione abbassata, con un fazzoletto a protezione delle vie respiratorie;
- se possibile, avvolgete indumenti di lana umidi attorno alla testa.

Nel caso in cui nell'edificio siano presenti disabili occorre garantire un'adeguata assistenza per raggiungere un luogo sicuro, ovvero, nel caso non sia possibile l'evacuazione, supportarli in attesa dell'arrivo dei soccorsi.

PROCEDURA DI EVACUAZIONE
All'atto dell'ordine di evacuazione procedere come di seguito.

1. Seguire il comportamento indicato in caso di emergenza.
2. Non attendersi a raccogliere gli effetti personali.
3. Se possibile, mettere in sicurezza apparecchiature o impianti presenti nella vostra area di lavoro.
4. Aiutare i presenti in difficoltà.
5. Seguire i percorsi individuati dalla cartellonistica e le indicazioni del personale addetto alle emergenze.
6. Raggiungere l'esterno percorrendo celermente le vie d'esodo senza correre.
7. Giunti all'esterno, raggiungere il punto di raccolta a voi più vicino.
8. Non allontanarsi dai luoghi di raccolta.
9. Redigere una lista con i nomi dei presenti.

Prescrizioni di esercizio

PRESCRIZIONI D'ESERCIZIO
Durante le attività quotidiane:

- mantenere sgombrare da ostacoli le uscite di sicurezza e i percorsi d'esodo individuati.
- Non fumare nelle aree dove ne è stato fatto espresso divieto.
- Non modificare e non usare in maniera inopportuna i dispositivi di sicurezza.
- Non coprire ed occultare i mezzi di estinzione e le planimetrie di esodo.
- Mantenere chiuse le porte di compartimentazione.
- Memorizzare la propria posizione e i percorsi di esodo.



SOCIETÀ CANOTTIERI
ESPERIA-TORINO
associazione sportiva dilettantistica
Corso Moncalieri, n°2
10131 Torino (To)

PIANO DI EVACUAZIONE E EMERGENZA

Revisione 00.0 di Febbraio 2010

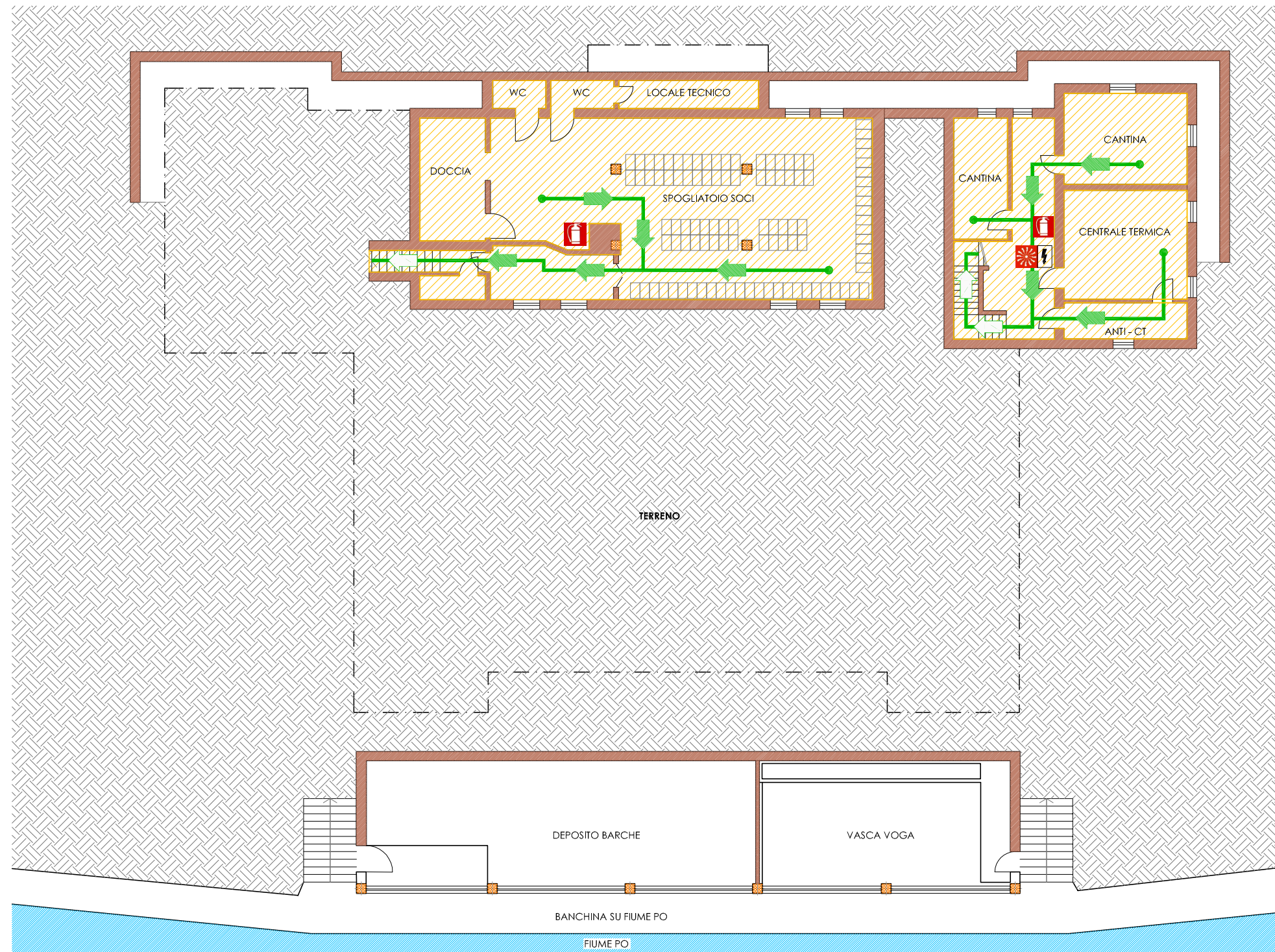
ai sensi del D.Lgs. 81/08

INDIVIDUAZIONE LIVELLO - LEVEL



LEGENDA

	Voi siete qui <i>You are here</i>
	Percorsi primari di esodo <i>Mainly escape paths</i>
	Punto di raccolta <i>Gathering point</i>
	Via di fuga verso l'alto <i>Way out upwards</i>
	Via di fuga in piano <i>Way out on this level</i>
	Via di fuga verso il basso <i>Way out downwards</i>
	Cassetta di pronto soccorso <i>Safety bag</i>
	Quadro elettrico <i>Electrical control panel</i>
	Valvola intercettazione combustibile <i>Fuel interception valve</i>
	Attacco VVF <i>Water pump joint</i>
	Idrante / Naspo <i>Wall hydrant</i>
	Estintore <i>Fire extinguisher</i>
	Pulsante emergenza - Allarme antincendio <i>Fire alarm button</i>
	P. em. - Sgancio Energia Elettrica <i>Electrical power interruption</i>
	P. em. - Interruzione mandata combustibile <i>Fuel delivery interruption</i>
	Zona <i>cul de sac</i> . Una sola via di fuga disponibile. <i>One escape path only.</i>



Norme di comportamento

COMPORAMENTO DA TENERE IN CASO D'EMERGENZA

All'insorgere dell'emergenza:

- mantenere la calma; procedere con ordine e tempestività.
- Non intralciare il lavoro delle squadre di soccorso.
- Mantenersi a distanza dai mezzi di soccorso in servizio.
- Non usare gli ascensori; non ostruire gli accessi alla struttura.

PERSONALE DIPENDENTE CHE AVVISTA L'EMERGENZA

Il personale che avvista una situazione di emergenza deve:

Se l'intervento non comporta rischi:

1. In caso di incendio attuare la **procedura antincendio**.
2. Cercare di minimizzare gli effetti dell'emergenza.
3. Prestare i primi soccorsi ad eventuali infortunati.

Se invece la situazione non è controllabile:

1. Attivare il dispositivo di segnalazione dell'emergenza;
 - disalimentare l'impianto elettrico;
 - chiudere la valvola di mandata del combustibile;
 - spegnere gli impianti di ventilazione esistenti.
2. Attuare la **procedura di evacuazione**.
3. Procedere con l'allertamento dei soccorsi, indicando:
 - indirizzo del luogo ove si è verificata l'emergenza;
 - descrizione dell'incidente;
 - non interrompere la chiamata finché il soccorritore non avrà ripetuto l'indirizzo.

Procedure di emergenza

PROCEDURA D'INTERVENTO ANTINCENDIO

In caso di incendio il personale dipendente, conformemente al proprio ruolo e alla propria formazione, deve:

1. indicare ai visitatori il percorso più breve verso l'esterno.
2. Nel caso di un principio d'incendio utilizzare l'estintore più prossimo.
3. Non utilizzare acqua per spegnere l'incendio su apparecchiature elettriche e liquidi infiammabili.
4. Nel caso di incendio di liquidi dirigere il getto evitando di far scorrere il liquido infiammabile verso materiali combustibili.
5. **Se l'incendio è domato:**
 - non abbandonare il locale in modo da presidiare il focolare;
 - richiedere l'aiuto di un'altra persona;
 - attendere l'arrivo dei soccorsi.
6. **Se l'incendio non è controllabile:**
 - verificare che tutti i presenti abbiano lasciato il locale;
 - chiudere le porte del locale ove si è sviluppato l'incendio;
 - diffondere allarme di evacuazione;
 - attuare le **procedure di evacuazione**.

In presenza di fumo:

- camminare in posizione abbassata, con un fazzoletto a protezione delle vie respiratorie;
- se possibile, avvolgete i vestimenti di lana umidi attorno alla testa.

Nel caso in cui nell'edificio siano presenti disabili occorre garantire un'adeguata assistenza per raggiungere un luogo sicuro, ovvero, nel caso non sia possibile l'evacuazione, supportarli in attesa dell'arrivo dei soccorsi.

PROCEDURA DI EVACUAZIONE

All'atto dell'ordine di evacuazione procedere come di seguito.

1. Seguire il comportamento indicato in caso di emergenza.
2. Non attardarsi a raccogliere gli effetti personali.
3. Se possibile, mettere in sicurezza apparecchiature o impianti presenti nella vostra area di lavoro.
4. Aiutare i presenti in difficoltà.
5. Seguire i percorsi individuati dalla cartellonistica e le indicazioni del personale addetto alle emergenze.
6. Raggiungere l'esterno percorrendo celermente le vie d'esodo senza correre.
7. Giunti all'esterno, raggiungere il punto di raccolta a voi più vicino.
8. Non allontanarsi dai luoghi di raccolta.
9. Redigere una lista con i nomi dei presenti.

Prescrizioni di esercizio

PRESCRIZIONI D'ESERCIZIO

Durante le attività quotidiane:

- mantenere sgombrare da ostacoli le uscite di sicurezza e i percorsi d'esodo individuati.
- Non fumare nelle aree dove ne è stato fatto espresso divieto.
- Non modificare e non usare in maniera inopportuna i dispositivi di sicurezza.
- Non coprire ed occultare i mezzi di estinzione e le planimetrie di esodo.
- Mantenere chiuse le porte di compartimentazione.
- Memorizzare la propria posizione e i percorsi di esodo.

Elaborazione e grafica piano di evacuazione

Uomo&Ambiente

Mario Burrascano
10139 Torino - Corso Vittorio Emanuele II 167
Tel.&Fax. +39 011 744076 - e-mail info@uomoeambiente.com

POOL ENGINEERING **STUDIO ASSOCIATO**
Dott. Ing. Virgilio M. Chiono Geom. Andrea Zanusso