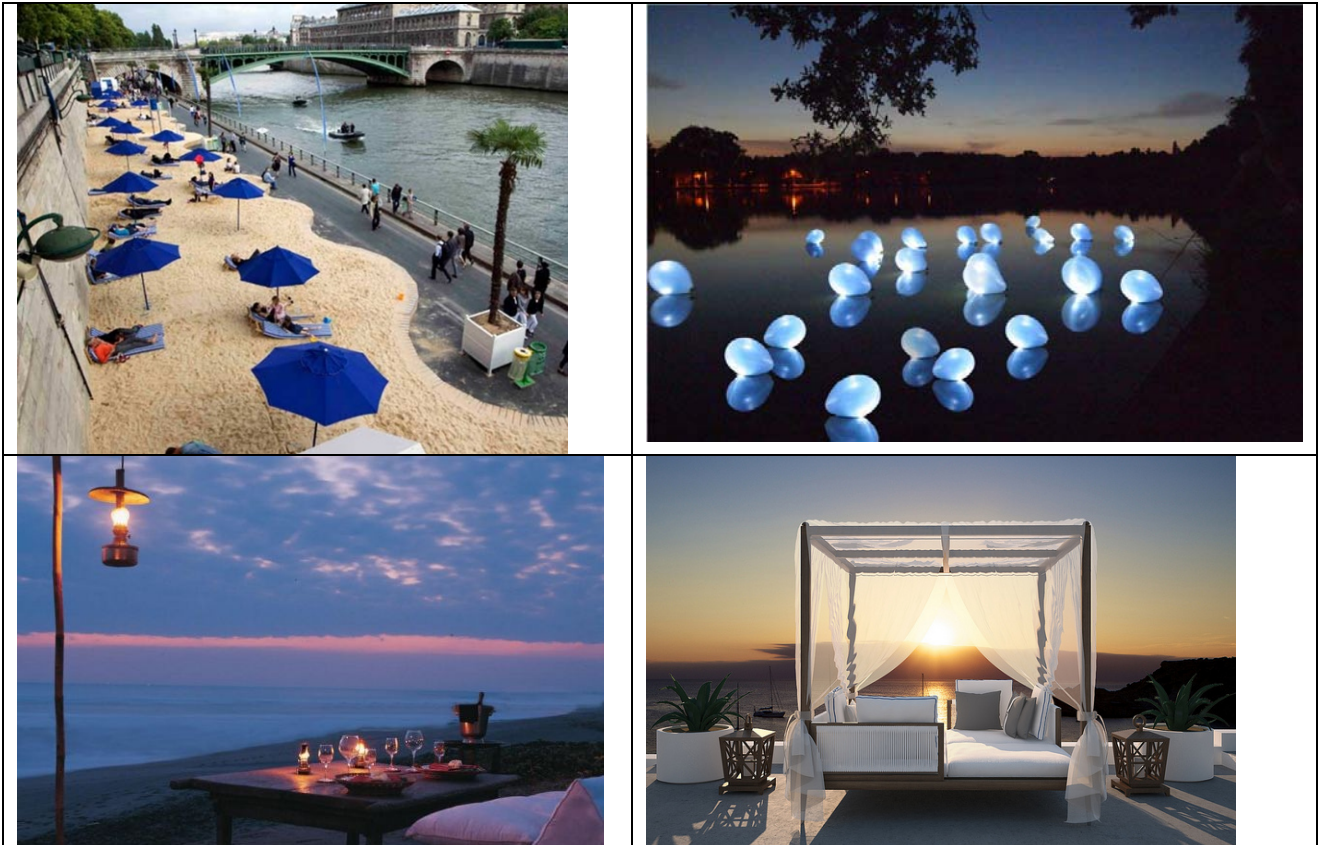


Tema dell'evento

Ricreare una spiaggia sul lungo Po EUROPA e far rivivere le estati cremonesi proprio come si faceva in passato. Il tutto rivisitato in chiave moderna dalla CDG.



Scopo del Progetto

“Abbatte le barriere”. La Compagnia delle Griglie per l’anno 2016 si pone l’obiettivo di organizzare un evento che superi quegli ostacoli culturali, ambientali e politici a cui spesso ognuno di noi si trova di fronte. Il fiume Po diventa elemento protagonista per l’unione delle persone e la condivisione di quei valori tanto cari alla CDG, l’amicizia, l’aggregazione, le cose semplici. Il progetto Mec 2016 si pone l’obiettivo quindi di valorizzare una delle principali risorse del nostro territorio come strumento d’integrazione sociale, Sport e condivisione di valori tra le comunità della nostra pianura padana.

#realizziamounosogno sarà il motto dell'estate 2016: dopo 12 anni dalla prima avventura a remi della Compagnia delle Griglie da Cremona a Venezia, il progetto Mec vuole realizzare il sogno dei diversamente abili dell’associazione AtleticaMente che per tutto l’inverno si allenano duramente presso le canottieri della nostra città. È giunta l’ora di realizzare il loro sogno: raggiungere Venezia a remi ed essere acclamati all’arrivo in piazza San Marco.

350km di passione, fatica ed emozioni, da sostenere tutti insieme.



PROGETTO MEC 2016

SOLSTIZIO 18 Giugno 2016



Il progetto si pone l'obiettivo di esaltare questa eccellenza cremonese e condividerla con altre comunità del fiume Po nella speranza che possa diventare un esempio da replicare nei diversi territori fluviali.

Il Progetto MEC non ha confini, come la maestosità del nostro Grande Fiume.

Per trasferire questo messaggio si vuole da una parte rivivere gli anni 60, vivi tra noi attraverso i ricordi dei nostri genitori che ci hanno tramandato ricordi ed avventure godute su queste sponde di fiume. Con il progetto Mec 2016 si vuole permettere a tutti di fruire di una risorsa naturale preziosissima che troppo spesso non consideriamo e non curiamo.

Il progetto avrà pertanto un triplice scopo, benefico poiché permetterà a ragazzi con disabilità di realizzare un loro sogno, facendo quello che più gli piace fare, andare in barca, turistico perché permetterà di far conoscere e riqualificare scorci ed angoli del grande fiume sconosciuti al pubblico, ambientale/civico consentendo di godere del nostro fiume imparando a rispettarlo.

"Arrivare in barca a Venezia dopo aver percorso tutta la laguna è una delle 10 cose per cui vale la pena vivere, un'emozione inaspettata, irripetibile come intensità, il regalo più bello che il Fiume mi potesse offrire."

Alessandro Mecchia

L'EVENTO DEL 18/06/16

LA SPIAGGIA

Nel tratto del Lungo Po Europa sarà ricreata una spiaggia cittadina come fatto a Parigi e altre città europee. Tratto interessato di circa 250 mt dalla Bissolati alla Ferrovieri.



La spiaggia sarà suddivisa in tre zone:

ZONA VIP (AZZURRA)

Dimensioni : 80 mt X 5 mt

CAPACITÀ STIMATA PERSONE : 120

GRUPPI :12 x 10 persone ciascuno

PREZZO STIMATO SOLO SPONSORIZZAZIONI: comprende aperitivo servito, cena primo secondo dolce servita, prima fila sugli eventi a terra e posizione centrale per gli eventi sul fiume.

ARREDI

La zona VIP sarà allestita con arredi eleganti e potrà essere assegnata ad eventuali sponsor.

NOLEGGIO a cura RISTORENT 12 postazioni da 10 persone – 5 cubi con cuscino + cubo tavolino: totale 120 posti. 60 cubi cuscino e 12 cubi tavolino: Da valutare aggiunta di ombrelloni.

La posizione della zona VIP è centrale, vicino agli eventi che si susseguiranno nella zona BALERA (ospiti, sfilate balli).



ZONA LOUNGE (GIALLA)

Dimensioni : 100 mt X 5 mt

CAPACITÀ STIMATA PERSONE : 200

PREZZO STIMATO 30 euro: comprende aperitivo servito, cena primo secondo dolce servita, filodiffusione sugli eventi a terra e posizione ottima per gli eventi sul fiume.

ARREDI

La zona LOUNGE sarà allestita con arredi trendy composti da bancali in legno. Le sedute saranno dotate di cuscini.

Proposta RISTORENT: 80 pallet con cuscini dimensioni 80x80 h 40.



ZONA FORMENTERA (ROSSA)

Dimensioni : 70 mt X 5 mt

CAPACITÀ STIMATA PERSONE : 120

PREZZO STIMATO 25 euro: comprende un cestino, filodiffusione sugli eventi a terra e posizione ottima per gli eventi sul fiume. Posizione vicina alla balera per ballare. Nella zona Formentera saranno presenti arredi minimal composti da qualche panca e appoggi fatti con bobine di legno e gruppi musicali e/o chitarre non amplificate.



LA BALERA

Nella zona centrale, antistante all'ingresso della Canottieri TAMOIL, ci sarà la regia e la consolle. Nelle immediate vicinanze si ricreerà una Balera anni 60 per rievocare quegli anni. Sarà composta da una zona di dimensioni circa 8mt X 8 mt contornata da lucine. La Balera andrà arredata con qualche divanetto da due posti per contornarla e delimitarla.



PROGETTO MEC 2016



SOLSTIZIO 18 Giugno 2016



PROGETTO MEC 2016

SOLSTIZIO 18 Giugno 2016



SCALETTA DELL'EVENTO

ORE 19.00 – APERITIVO

La spiaggia è aperta, le persone si possono iniziare ad affluire tra spiaggia libera e privata. Sono aperti i punti bar aperitivo delle canottieri e baretto della balera (da definire chi lo gestisce). Musica di sottofondo. DJ SET LOUNGE APERITIVO SUNSET nella spiaggia privata. Chitarra dal vivo su spiaggia libera. Girano i personaggi tipo bomboloni e bagnini che vendono anche gadget.

ORE 20.00 – 22.00 CENA

Inizio ufficiale della cena. Accompagnamento di Artista cantante LIVE, o strumento tipo SAX, la musica viene amplificata sul fronte di 300 mt della spiaggia.

La cena è composta di :

- l'aperitivo servito al tavolo incluso nel prezzo.
- Vassoio o cestino di primo e secondo
- Dolce servito al tavolo



Durante la cena ci sarà un presentatore che tira le fila e spiega il progetto MEC, ed intervista alcuni ospiti.

CONTRIBUTI ARTISTICI DURANTE LA CENA

Gruppi acustici dal vivo in zona young



Farfalle di seta itineranti in zona LOUNGE e SPONSOR



Ragazze FLOWER POWER itineranti per distribuzione lecca lecca, corone di fiori e pistole ad acqua

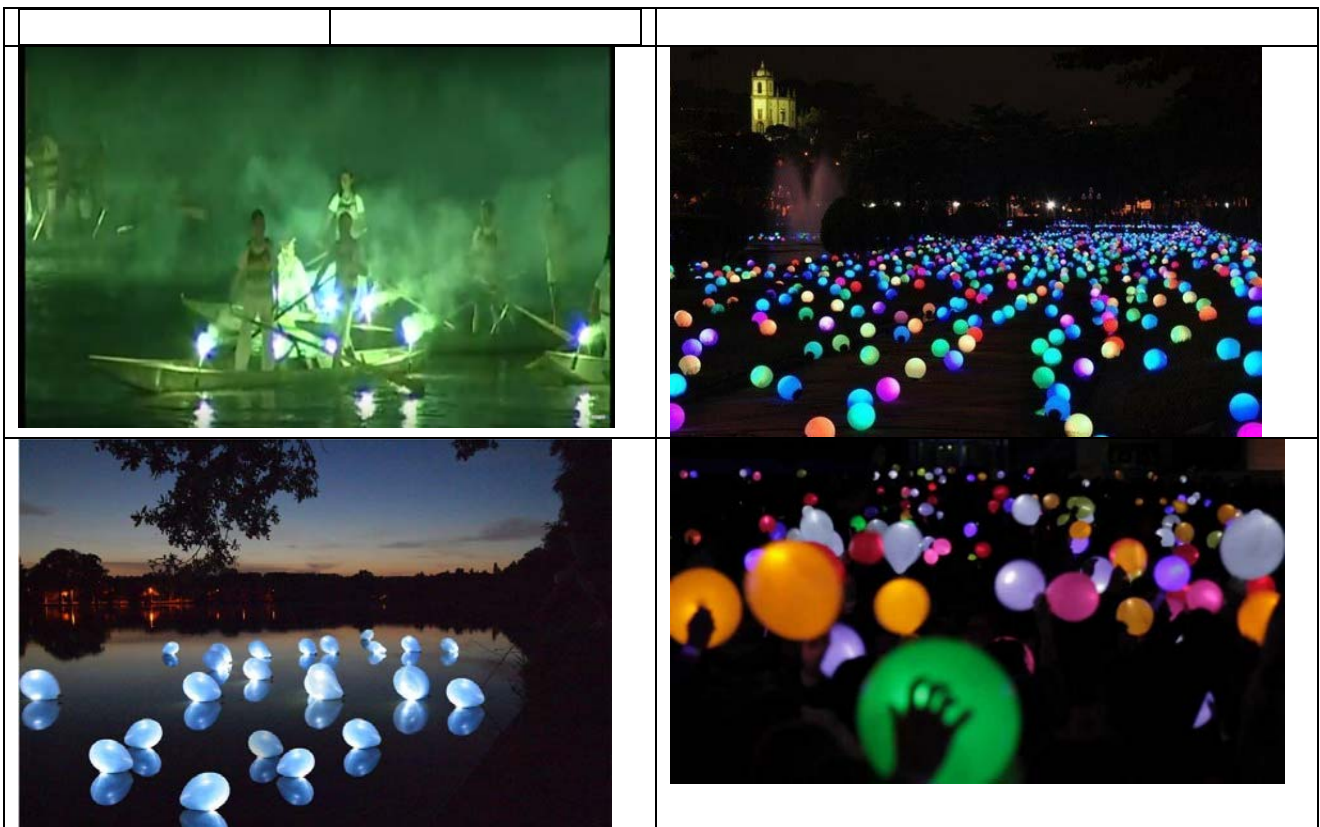


SAX performance



Ore 22.00 discesa delle fiaccole e dei palloncini luminosi galleggianti sul fiume

Migliaia di palloncini luminosi scorrono sul fiume creando uno spettacolo mozzafiato. Le persone a terra possono accendere il loro palloncino e/o il braccialetto luminoso in modo da amplificare il fiume di luci. Tutto sarà accompagnato da una musica emozionante. A terra e sulle barche che sfilano ballerine con fuoco.





PROGETTO MEC 2016

SOLSTIZIO 18 Giugno 2016



ORE 22.30 -00.30 BALERA ANNI 60 – BANDIERA GIALLA

Dj set by Roberto Bazzani da RTL 102.5

