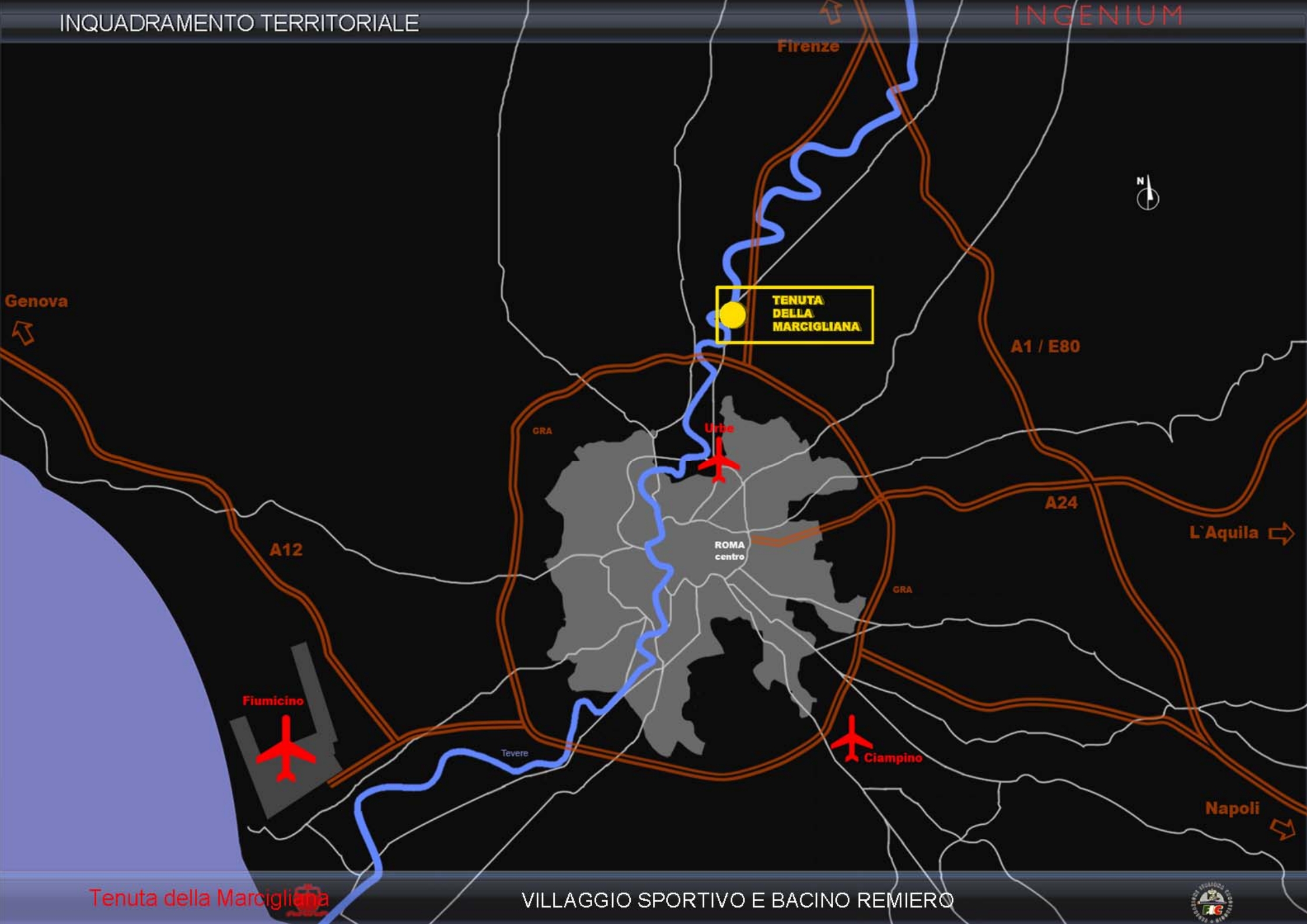
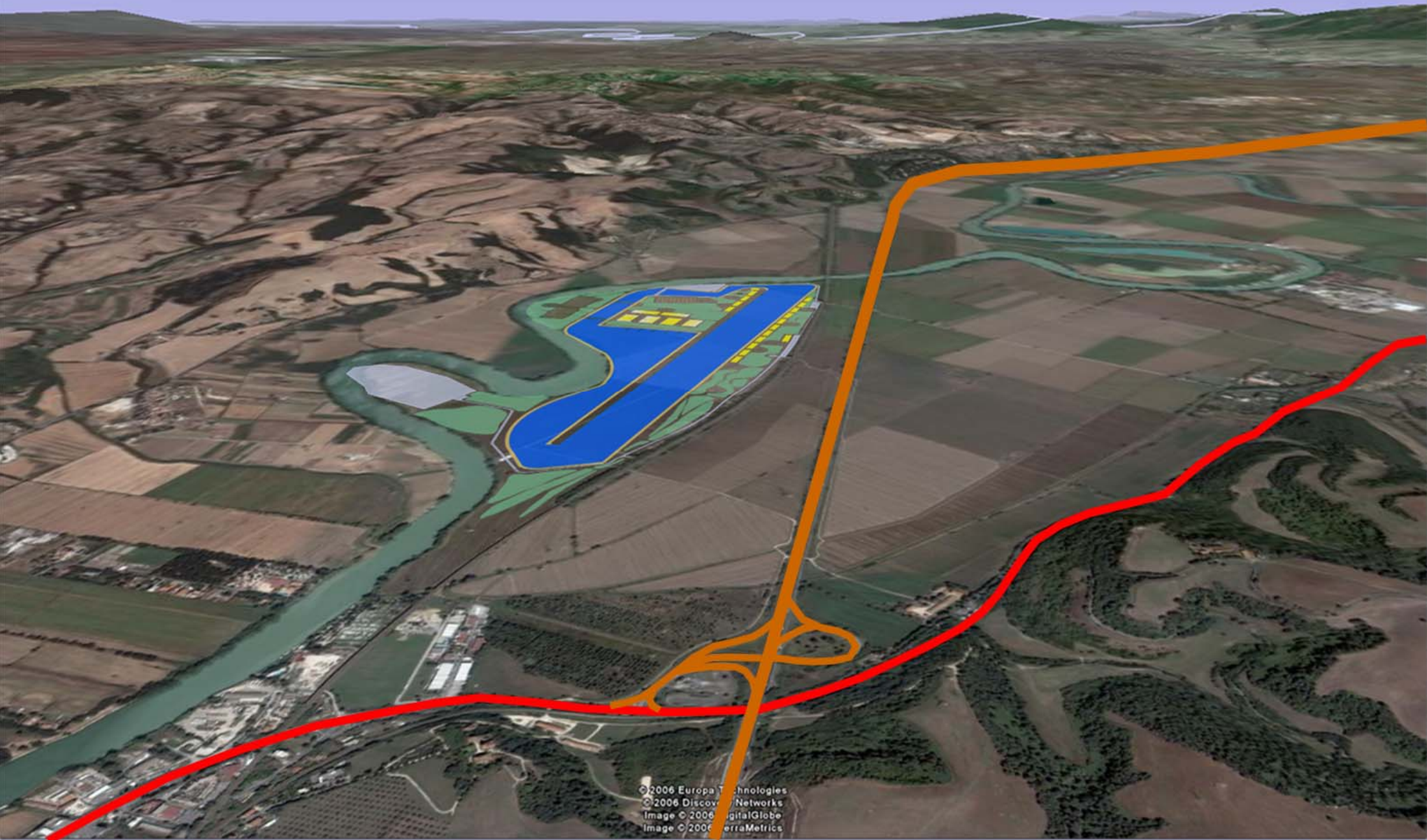


STUDIO DI PREFATTIBILITA'





© 2006 Europa Technologies  
© 2006 Discover Networks  
Image © 2006 DigitalGlobe  
Image © 2006 TerraMetrics



LEGENDA

1	BACINO FLUVALE - CAMPO DI REGATA -	17	TREBUNE VIP
2	BACINO DI RISCALDAMENTO	18	TREBUNE SMONTABILI
3	PONTILI PER IMBARCO/SCARICO	19	CONTROLLI ACCESSI/SICUREZZA
4	SPogliatoi UOMO/DONNE/DESIDABILI	20	STRADA PER MEZZI DI RIPRESA TELEVISIVE E PER ALLENATORI DURANTE GLI ALLENAMENTI
5	CAPANNONI PER IMBARCAZIONI	21	STRUTTURA ALBERGHIERA
6	SALE FISIOTERAPICHE CENTRO RICREATIVO POLIFUNZIONALE - UFFICIO RISTORO - ATLETI	22	STRUTTURA COMMERCIALE
7	PARCHO - AREA JOGGING	23	PERSONA
8	PARCHEGGIO		
9	PONTE CICLO-PEDONALE		
10	PONTE CARRABILE		
11	CHUSA DI MONTE		
12	CHUSA DI VALLE		
13	AREA PARCHEGGIO CARRELLI IMBARCAZIONI PULLMAN		
14	TORRE GIURIA		
15	SERVIZI		
16	PONTE PER IMBARCAZIONI GIURIA		

LEGENDA PARCHEGGI

NUMERO PARCHEGGIO	MQ
P1	3600
P2	7400
P3	100000
P4 PARCHEGGIO ALBERGO	19500
P5	18000
MQ TOTALI	148000