



Disposizioni integrative al protocollo COVID-19 per l'impianto sportivo
Lago Poma (Partinico – PA).

Regata selezione meeting
Lago di Poma – Partinico (PA) 25/04/2021.



PREMESSA

Le presenti **DISPOSIZIONE INTEGRATIVE** sono redatte dal Comitato Organizzatore della manifestazione remiera che si svolgerà **25 aprile '21** presso il Lago Poma, Comune di Partinico (PA) e per esso dalla figura responsabile della gestione delle procedure per il contrasto ed il contenimento della diffusione del Covid-19 individuato nella persona del **Avv. Domenico Emma** (Cel. 347.7135476) con l'incarico di COVID Manager.

Le **DISPOSIZIONI INTEGRATIVE** specificano nel dettaglio le modalità operative di applicazione al Protocollo, emanato dalla Federazione Italiana Canottaggio, nell'ambito dell'impianto sportivo nel quale si terrà la manifestazione.

Il **PROTOCOLLO COVID 19** e le presenti **DISPOSIZIONI INTEGRATIVE** sono indirizzate ai partecipanti alla manifestazione definiti come di seguito: personale dell'organizzazione, atleti, tecnici, dirigenti accompagnatori, giudici di gara, cronometristi, personale volontario, personale di soccorso. I partecipanti hanno l'obbligo della conoscenza dei contenuti dei Protocolli Covid e sono tenuti ad uniformarsi con consapevole, costante e collaborativa puntualità alle disposizioni in essi contenute.

Durante la manifestazione **NON E' PREVISTA LA PRESENZA DI PUBBLICO**. Gli "accompagnatori", dichiarati in fase di iscrizione, dovranno essere tesserati FIC e dovrà essere loro fatto compilare il modulo di autocertificazione previsto.

Nel bacino remiero del Lago Poma le misure indicate nel Protocollo Covid FIC vanno integrate con le disposizioni regionali contenute all'interno dell' Ordinanza vigente a firma del Presidente della regione Siciliana, per le parti che hanno attinenza alla manifestazione sportiva da svolgersi.

ISTRUZIONI AI PARTECIPANTI PRESSO IL LAGO POMA





Presso l'impianto sportivo sono stati previsti flussi di percorrenza distinti, atti ad evitare possibili incroci e assembramenti. Non potendo usufruire di segnaletica in loco per via dello stato dei luoghi deve essere fatto specifico riferimento alla planimetria allegata. Le singole aree saranno comunque delimitate da nastro rosso e bianco.

L'AREA DEL BAR E' STRALCIATA DALL'IMPIANTO SPORTIVO E VIGONO LE NORME DI PROTEZIONE COVID NAZIONALI E REGIONALI

A) Modalità di accesso all'area manifestazione (riferimento alla planimetria allegata):

COVID Checkpoint 1

La postazione è dedicata alle procedure di accesso al Campo di Gara. Saranno effettuate le seguenti operazioni: - identificazione degli aventi diritto all'accesso (partecipanti); acquisizione (consegnamento) delle autocertificazioni dei partecipanti alla manifestazione; misurazione della temperatura dei partecipanti con apposizione di braccialetto attestante l'avvenuta misurazione, con validità della sola giornata di gara; verifica del possesso e del corretto utilizzo dei DPI; indicazioni per il parcheggio separato di carrelli e motrici/auto;

COVID Checkpoint 2

La postazione è il punto fisico di riferimento per eventuali contatti o segnalazioni con il Covid Manager. Attuazione delle procedure relative alla gestione dell'eventuale atleta sintomatico.

IL PERSONALE DEL COVID TEAM SARA' IDENTIFICABILE PERCHE' DOTATO DI PETTORINA "STAFF" E BUDGE ROSSO CON SCRITTA COVID

B) Area Logistica, suddivisione aree e percorsi (riferimento alla planimetria allegata).

Posizione Ambulanza e medico per tutte le necessità della manifestazione e per le eventuali procedure relative alla gestione dell'eventuale atleta sintomatico disposte dal Covid Manager.

Parcheggio pulmini, auto Dirigenti, Giudici, Organizzazione

Parcheggi SOLO carrelli (distanziati almeno mt.2 Eventuali tende (gazebo) etc. comunicati in fase di iscrizioni potranno essere posizionati lato monte di ciascun carrello.

Sevizi igienici saranno disponibili nel numero sufficiente a quanto indicato dal protocollo Covid FIC in rapporto ai partecipanti. I Servizi igienici saranno presidiati e periodicamente disinfettati.

C) Area Gare

I **Pontili di partenza ed arrivo** (sanificati due volte al giorno come previsto) avranno percorsi di accesso separati. Fare particolarmente attenzione a: - procedure da rispettare in caso di "cambi barca" (gli armi saranno sanificati prima dell'imbarco del nuovo equipaggio); - le calzature dovranno essere tenute all'interno del natante durante lo svolgimento delle gare.

La **Postazione Peso** sarà dislocata presso la Postazione Giuria e dotata dei sistemi di prevenzione previsti;



Postazione Giuria di arrivo indicata in planimetria, sarà delimitata da nastro e invalicabile agli estranei alla funzione.

D) Area premiazioni

Non sono previste premiazioni tradizionali, il ritiro delle medaglie avverrà per convocazione a mezzo altoparlante (megafono e simili) presso la postazione vicina a quella della Giuria.

3. SI RICORDA ALLE SOCIETÀ' PARTECIPANTI

IN FASE DI ISCRIZIONE:

comunicare:

- che i soggetti iscritti non sono risultati positivi al COVID-19;
- con quali e quanti mezzi (automezzi e carrelli) parteciperanno alla gara;
- con quante tende (gazebo) ha al seguito;
- numero degli accompagnatori (tesserati FIC) con modulo di autocertificazione previsto.

PRIMA DELLA PARTENZA:

provvedere:

- verifica della temperatura corporea di atleti e accompagnatori (tesserati FIC) o acquisizione di dichiarazione che la misura è stata fatta a domicilio;
- istruire i propri partecipanti sulle presenti Disposizioni Integrative e la logistica a terra ed a mare dell'impianto;
- sanificare il materiale nautico che sarà trasportato presso il campo di gara;
- avvisare soci del club, genitori, fan della squadra etc. che, in osservanza alle norme di Legge, per la manifestazione in oggetto non è prevista la presenza di pubblico.

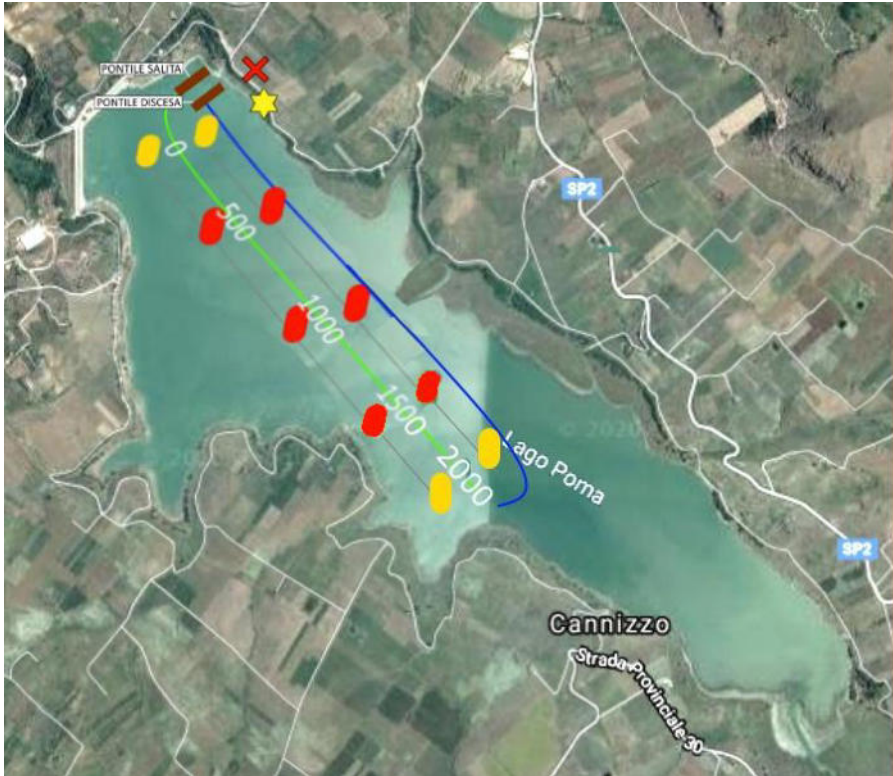
ALL'ARRIVO:

- consegnare al Checkpoint 1 la documentazione di accesso al campo ed in particolare la dichiarazione della avvenuta misura della temperatura tutti i componenti della società.
- provvedere al parcheggio dei mezzi come indicato;
- assicurarsi che tutti i partecipanti siano dotati di mascherina da utilizzare in tutte le condizioni nelle quali non è possibile garantire il mantenimento del distanziamento di 1 m.

4. IMPORTANTE

Alle persone con una temperatura superiore a 37,5°C non sarà consentito l'accesso al Campo di Gara, quelle cui venisse comunque rilevata tale temperatura in fase di controllo ovvero nell'ambito dell'impianto sportivo, dovranno essere immediatamente segnalate al COVID Manager che provvederà a consultare il medico responsabile della manifestazione per i protocolli consequenziali.

In caso di riscontro di positività al COVID-19, venendo meno le condizioni di sicurezza dell'impianto, si procederà alla chiusura dello stesso per procedere con la sanificazione prima della riapertura.



LEGENDA:

- BOE CAMPO GARA
- RISALITA IN PARTENZA
- PERCORSO DI GARA
- GIURIA ARRIVO
Segreteria, Zona Peso e Premiazioni
- AMBULANZA