

REGOLAMENTO DI REGATA

XXI° COPPA DI NATALE X° Memorial MAURO USTOLIN

TRIESTE – 17 dicembre 2017

ORGANIGRAMMA

1	Presidente	Giovanni Cozzarini	340 6404147
2	Segretario	Maria Luisa Trevisan	3386436200
3	Resp.le Organizzativo	Andrea Milos	3932852643
4	Resp.le Sicurezza, mezzi nautici, comunicazioni	Tullio Silvestri	3420810539
5	Responsabile Sanitario e servizio salvataggio	Giovanni Cozzarini	340 6404147
6	Resp.le Parco barche, pontili e campo di gara	Maurizio Fragiacomò	3284317633
7	Comunicazione e media	Maurizio Ustolin	3403964127
8	Presidente di giuria	a cura del Coordinatore Arbitrale Regionale	

INDICAZIONI STRADALI

Golfo di Trieste, tra Piazza dell'Unità d'Italia ed il terrapieno di Barcola.

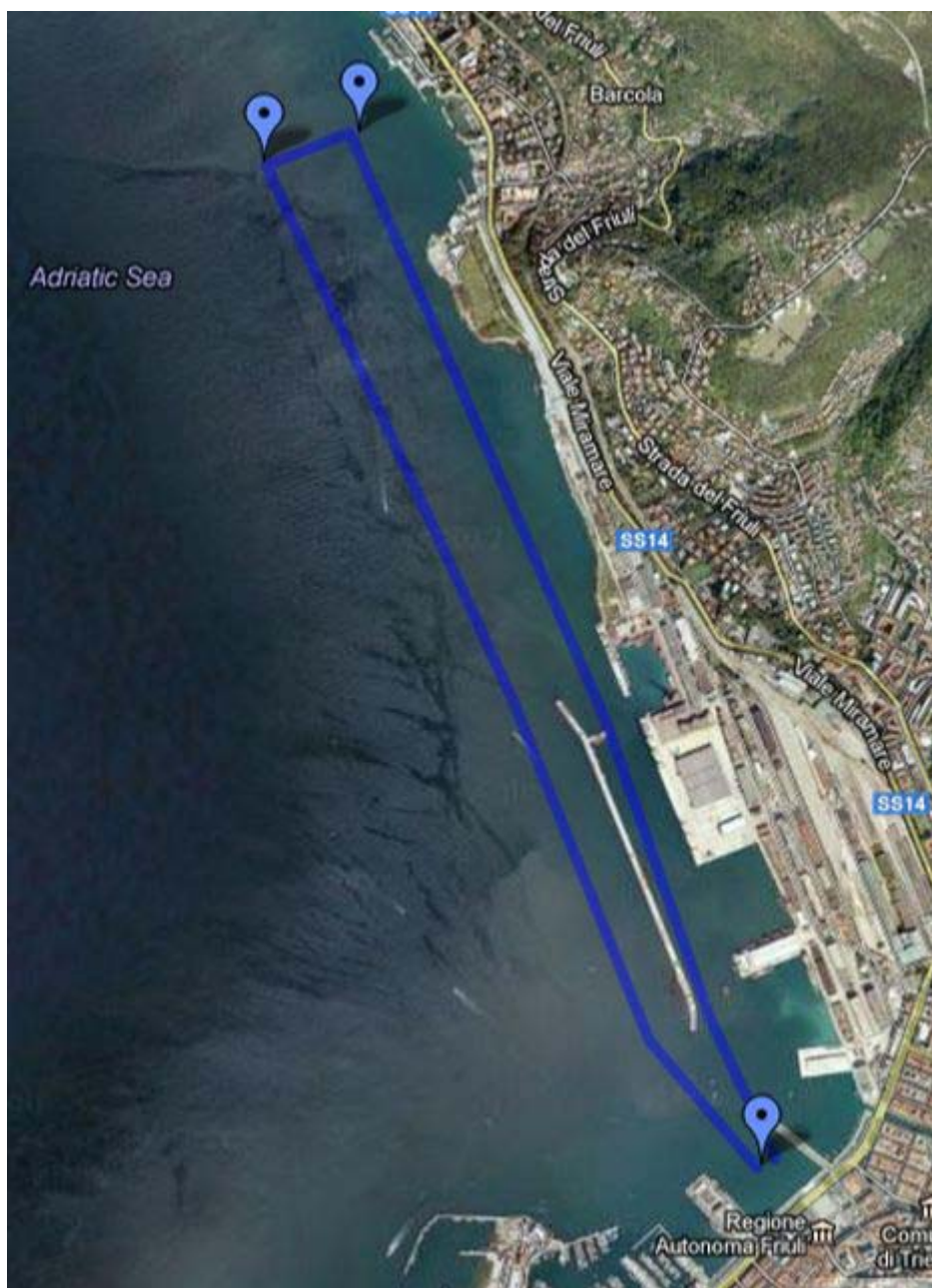
LOCALIZZAZIONE DELLA SEGRETERIA GARE

Presso la sede delle Società Ginnastica Triestina Nautica ASD, Pontile Istria 6 - Trieste.

SICUREZZA ED ASSISTENZA

1) Planimetria

- Partenza ed arrivo: Bacino San Giusto (spazio acqueo antistante Piazza Unità d'Italia), con partenza in linea indicativamente da coordinate $Y = 45,652029$ e $X = 13,765550$
- Giro di boa: Barcola di fronte alla SNC Nettuno dove sarà collocato un natante sulle coordinate indicative $Y = 45,679522$ e $X = 13,747708$
- Percorso andata: Esterno diga vecchia
- Percorso ritorno: Interno diga vecchia, con ingresso in prossimità delle coordinate $Y = 45,663271$ e $X = 13,759166$ ed uscita in prossimità delle coordinate $Y = 45,655159$ e $X = 13,763166$.



2) Programma di servizio per i mezzi nautici

Ciascun mezzo di soccorso avrà a bordo 1 conduttore ed 1 soccorritore. Ogni postazione è in comunicazione mediante telefono tra di loro e con la postazione d'arrivo. Le imbarcazioni di soccorso sono collocate lungo il percorso e seguiranno gli equipaggi durante lo svolgimento della regata.

3) Istruzioni scritte per gli addetti al soccorso in acqua

In data 16/12/2017 si terrà presso la Società Ginnastica Triestina Nautica ASD una riunione informativa con i collaboratori/volontari.

4) Schema del sistema di comunicazione

I mezzi di soccorso sono collegati telefonicamente tra di loro e con la postazione d'arrivo.

5) Procedure di valutazione delle condizioni meteorologiche

Il COL si interfaccia con la Capitaneria di Porto di Trieste, la quale emana periodicamente dei bollettini meteo in caso di condizioni meteo avverse. In caso di condizioni meteo avverse la manifestazione verrà sospesa e ne sarà data comunicazione tempestiva a tutti i partecipanti.

6) Norme di navigazione vigenti sul bacino

La navigazione all'interno del bacino è regolata da disposizioni della Capitaneria di Porto con la quale il COL lavora in sinergia.

7) Misure supplementari

Non sono previste misure supplementari, in quanto non è ammessa la partecipazione delle categorie Allievi e Cadetti.

PESO TIMONIERI

Non è previsto.

NUMERI DI GARA

Verranno consegnati presso la Segreteria COL il giorno sabato 16 dicembre 2017, dalle ore 16:30 alle ore 17:30.

CONTROLLI PRIMA DELL'ACCESSO AI PONTILI D'IMBARCO

Non sono previsti.

UTILIZZO PONTILI

Sono utilizzabili i pontili presso le sedi delle Società remiere del Comune di Trieste.

CAMPO DI GARA

Per motivi di sicurezza vige il divieto di effettuare scatti e/o prove di partenza all'interno del Bacino San Giusto.

Il ritrovo delle imbarcazioni del I gruppo avverrà in Bacino San Giusto (Molo Audace) alle ore 9:30 e la partenza sarà data alle 9:45.

Il ritrovo delle imbarcazioni del II gruppo avverrà in bacino San Giusto (Molo Audace) alle ore 10:45 e la partenza sarà data alle 11:00.

PENALITA'

Gli equipaggi che non rispetteranno l'ordine di partenza all'arrivo verranno penalizzati di 60" sul tempo finale.

Non sono previste altre penalità.

PREMIAZIONI

Saranno effettuate alle ore 12:30 circa presso la sede della Società Ginnastica Triestina Nautica – Pontile Istria 6. Seguirà un brindisi augurale.

SEQUENZA PARTENZE

1° gruppo

Yole a 8 senior M – F	0"
Yole a 4 senior M – F	0"
Yole a 4 junior M-F	0"

Yole a 4, GIG 4x ragazzi M – F	0”
Doppio Canoè senior M – F	2”
Doppio Canoè junior M – F	2”
Doppio Canoè ragazzi M – F	2”
Canoè senior M – F	2”
Canoè junior M – F	2”
Canoè ragazzi M – F	2”

2° gruppo

Yole a 8 master M – F	0”
GIG 4x, C4x+ master M – F	0”
Yole a 4 master M – F	2”
Doppio canoè master M – F	4”
Yole a 2 master M – F	4”
Canoè Master M – F	6”

Il Presidente del COL Giovanni Cozzarini