

**PIANO DI SICUREZZA
CAMPIONATO SICILIANO DI COASTAL
GOLFO DI MONDELLO 28 OTTOBRE 2017**

Il Piano di sicurezza relativo al Campionato Siciliano di COASTAL , mette in evidenza tutte le misure adottate dal COL per far fronte alla gestione della sicurezza in acqua degli equipaggi.

La manifestazione definita Campionato Siciliano di COASTAL nella distanza di 3.000 mt si svolge nel golfo di Mondello.

Il percorso prevede come da planimetria allegata, la partenza volante con giro di boa ai 1.500 mt .

Lungo il percorso saranno presenti 3 barchini di assistenza con personale a bordo munito di coperta termica megafono e radiolina, e due mezzi destinati ai giudici dove comunque sarà presente personale a bordo munito di radiolina coperta termica e salvagente.

Tutta l'area destinata alla gara sarà interdetta ad alti equipaggi che non devono svolgere il percorso, pertanto dall'assistenza e dalla postazione a terra della torretta di arrivo, si ha costantemente il controllo ed i monitoraggio di tutti gli equipaggi che stanno svolgendo il percorso.

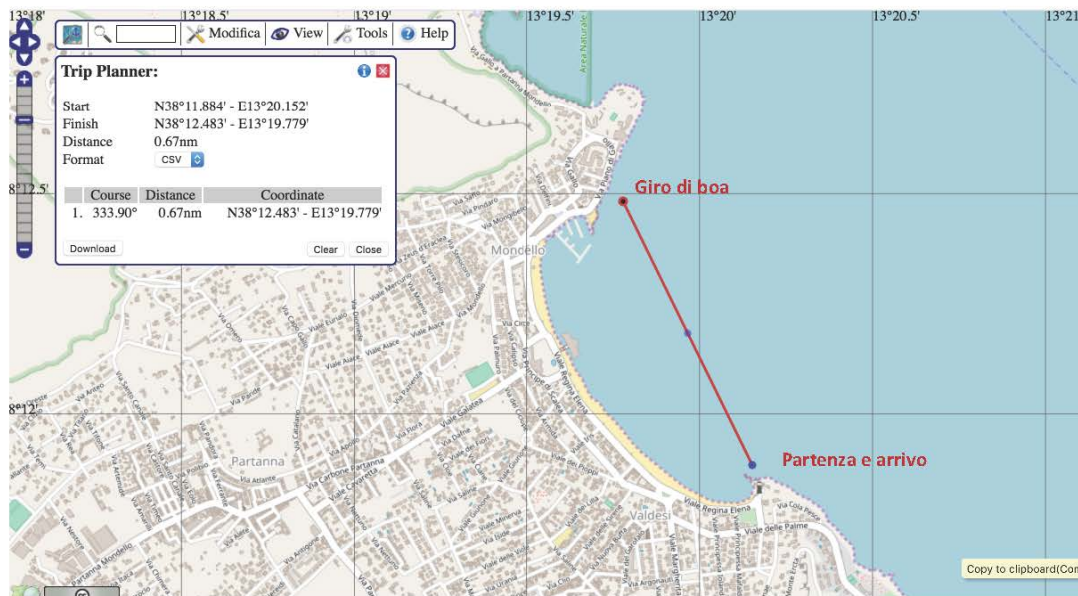
A corredo del Piano di sicurezza si dettaglia :

1. ORGANIGRAMMA COL (Norma 46 Cdg)

1	Presidente	<i>LORENZO D'ARRIGO</i>	<i>3386257547</i>
2	Segretario	<i>GIUSEPPE CHIANELLO</i>	<i>3384030206</i>
3	Resp.le Organizzativo	<i>LORENZO D'ARRIGO</i>	
4	Resp.le Sicurezza, mezzi nautici, comunicazioni	<i>Domenico Ciaravella</i>	<i>3386257547</i>
5	Referente Sanitario e servizio salvataggio	<i>LORENZO D'ARRIGO</i>	
6	Resp.le Parco barche, pontili e campo di gara	<i>MARCO COSTANTINI –</i>	<i>3297603073</i>
7	Comunicazione e media	<i>MARCELLO GILIBERTI</i>	<i>3297603075</i>
8	Presidente di giuria	a cura della CDA	

2. PLANIMETRIA DEL CAMPO DI GARA

Manifestazione Palermorema del 28 Ottobre 2018 – Percorso regata canottaggio costiero



3) I 5 barchini sono tutti completi di attrezzature di sicurezza salvagente, coperte termiche , oltre a sassola, acqua , oltre a radiolina VHF in contatto con la torretta di arrivo, ambulanza e COL.

I nominativi delle persone preposte alla guida dei mezzi sono :

NAVARRA DANIELE	Cell 327 1619553	MEZZO A1
TONI PASSALACQUA	Cell 329 4588762	MEZZO A2
INGRASSIA RICCARDO	Cell 348 4526687	MEZZO A3
STEFANO COLLICA	Cell 328 6154877	MEZZO G1
RICCARDO RUSSO	Cell 349 6816988	MEZZO G2

4) Il giorno prima della manifestazione in presenza del COL e il giorno della manifestazione in presenza del presidente di giuria, verranno date tutte le indicazioni e le istruzioni per la corretta gestione del soccorso redigendo apposito verbale firmato dal presidente di giuria e dal COL.

5) tutti i mezzi di assistenza sono dotati di radioline VHF, la cui funzionalità viene testata giorni prima, che sono in contatto con la torretta di arrivo , l'ambulanza i giudici di percorso ed il COL.

6) il COL come da delibera dell'assemblea regionale, monitorerà costantemente le previsioni meteo, ed in caso di avverse condizioni per pioggia o vento forte, le gare saranno rinviate.

- 7) le aree a ridosso dei pontili sono ampie e garantiscono in caso di emergenza una facile procedura di evacuazione.
- 8) la manifestazione, è stata autorizzata dalle autorità competenti,
- 9) non esistono rischi residui oltre quelli analizzati dal COL
- 10) l'ambulanza richiesta è della CROCE ROSSA.

Il Presidente del COL (*LORENZO D'ARRIGO*)